

MRA 50A

Manyetik Absolute Enkoder SSI Çıkış



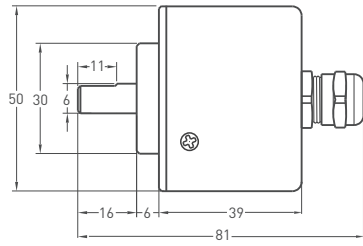
- 50 mm gövde çapı
- Manyetik absolute rotary enkoder
- SSI absolute (10 bit / 360°)
- 2.5m kablo (standart) ve konnektör (Opsiyonel) ile elektriksel bağlantı



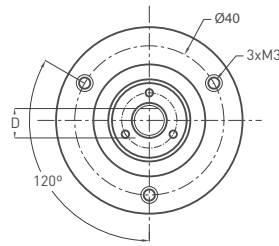
Teknik Özellikler

Ölçme tipi	Manyetik absolute
Çözünürlük	10 bit / 360°
Çıkış tipi	SSI (Binary)
Çıkış sinyal tipi	5V TTL
Besleme voltajı	8-24 VDC (standart) veya 5 VDC (opsiyonel)
Güçsüz tüketimi (yüksüz)	< 40 mA (24 VDC)
Elektriksel bağlantı	2,5 metre kablo (standart), konnektör (opsiyonel)
Maks. şaft yükü yandan	100 N
arkadan	60 N
Maks. hız	1000 rpm
Mil çapı	Ø8 mm
Mil malzemesi	Stainless steel
Gövde çapı	Ø50 mm
Gövde malzemesi	Alüminyum ve boyalı çelik
Çalışma sıcaklığı	-20°C ... +80°C
Saklama sıcaklığı	-30°C ... +90°C

Mekanik Özellikler

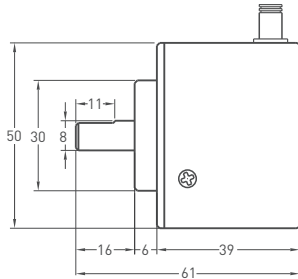


Mil Tipi / Arkadan

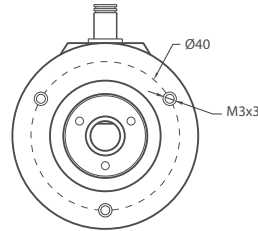


Kablo Çıkış

+V	: Kahverengi
0V	: Beyaz
CLK	: Yeşil
DO	: Gri



Mil Tipi / Yandan



Sipariş Prosedürü

Model	Gövde çapı	Çıkış sinyal tipi	Çıkış tipi	Besleme voltajı	Konnektör / Kablo	Kablo çıkış
MRA	50	TTL	SSI	V1	2M5	R
MRA	50A :Sıkma flansı 50AW :Su sızdırmaz	TT : TTL Absolute	SSI	V1 : 5 VDC V1 : 8-24 VDC	2M5 : 2,5 metre kablo 5M : 5 metre kablo 8M : 8 metre kablo 10M : 10 metre kablo	R: Yandan A: Arkadan

Lütfen dikkat:
Bu veri sayfasındaki özellikler ve bilgiler, belirli uygulamalardan kaynaklanan tüm özel talepleri kapsayabilir. Bu nedenle, ürün özelliklerinin kapsamlı bir açıklamasını oluşturamazlar. OPKON ürünlerimizin yanlış uygulanmasından kaynaklanan hasarlar için sorumluluk kabul etmez. Kullanıcı, kullandıkları ürünlerin kendi uygulamalarına uygun olduğunu sağlamakla sorumludur.