

## Lineer Potansiyometre İnce Gövde Serisi

- 10 - 400 mm ölçme mesafesi
- Dar alan uygulamaları için
- <0.01 mm tekrarlanabilirlik
- Sonsuz çözünürlük
- 2 kOhm: 10 ... 50 mm
- 5 kOhm: 75 ... 400 mm

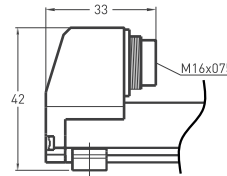
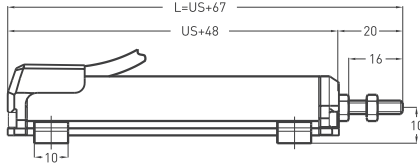
SLPT  
Kablolu tip



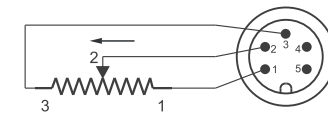
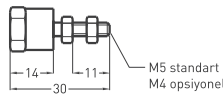
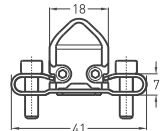
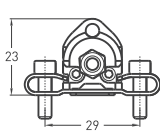
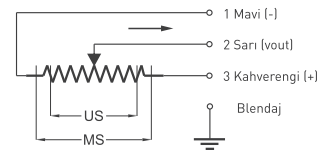
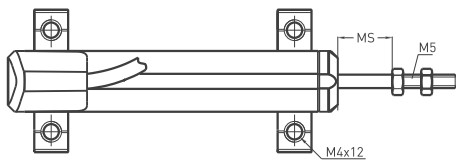
SLPT  
Konnektörlü tip



Teknik Özellikler	
Ölçme boyu	10 ... 400 mm
Linearite	$\pm 0,05$ (>200mm), $\pm 0,1$ (130-200mm), $\pm 0,2$ (75-130mm), $\pm 0,5$ (<75mm)
Tekrarlanabilirlik	< 0.01 mm
Çözünürlük	Sonsuz
Direnç	2 kOhm: 10 ... 50 mm 5 kOhm: 75 ... 400 mm
Direnç toleransı	$\pm 20$
Yük direnci	100 kOhm min.
Tavsiye edilen kontak akımı	< 1 $\mu$ A
Maksimum besleme voltajı	28 VDC maks.
Elektriksel bağlantı	Konnektör veya 1 m kablo çıkışlı
Hız	< 5 m/s
Mekanik ömür	100 milyon hareket
Gövde ölçüleri	$\varnothing 18$ mm
Gövde malzemesi	Eloksallı alüminyum
Mil malzemesi	Paslanmaz çelik
Mil çapı	$\varnothing 5$ mm
Mekanik sabitleme	Hareketli ayaklar
IP koruma sınıfı	IP 65
Çalışma sıcaklığı	-20°C ... +80°C
Saklama sıcaklığı	-30°C ... +90°C
Mekanik Özellikler	



SLPT C5  
Konnektörlü kesit çizim



SLPT(mm)	10	25	50	75	100	125	150	175	200	250	300	350	400
US (Usefull Stroke)	10	25	50	75	100	125	150	175	200	250	300	350	400
MS (Mechanical Stroke)	13	28	53	78	103	128	153	178	203	253	303	353	403
L (Total Length)	78	93	118	143	168	193	218	243	268	318	368	418	468

Model	Ölçme boyu (mm)	Linearite (%)	Direnç (kOhm)	Konnektör / Kablo
(örnek) SLPT	175	D	5K	1M
SLPT	10 ... 400 mm	D: $\pm 0,05$ (>200 mm) $\pm 0,1$ (130 - 200 mm) $\pm 0,2$ (75 - 130 mm) $\pm 0,5$ (<75 mm)	2K: 2 kOhm (<75 mm) 5K: 5 kOhm (75 - 400 mm)	1M : 1 metre kablo 1M5: 1,5 metre kablo 2M : 2 metre kablo C5 : Konnektör