

# DWEM1

## Metal Gövdeli İpli Enkoder



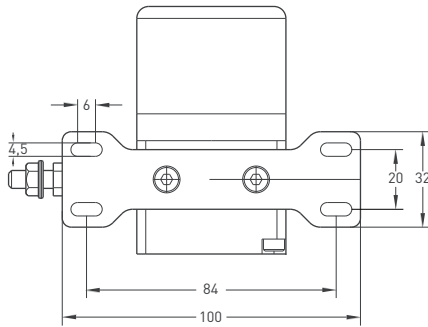
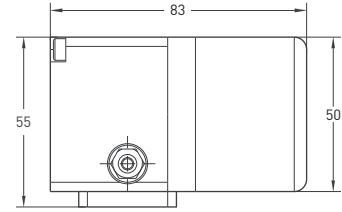
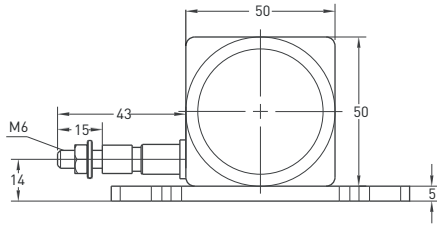
- Ölçme boyu 100 - 1200 mm
- İnkremental enkoder çıkışlı  
Push-Pull, TTL, High Linedriver veya Linedriver



### Teknik Özellikler

|                      |   |
|----------------------|---|
| Ölçme boyu           | 100 - 1200 mm   |
| Ölçme tipi           | Optik   |
| Çözünürlük           | 0,1 mm/pulse, 0,2 mm/pulse                              |
| Çıkış sinyali        | A, B, Z veya A, $\bar{A}$ , B, $\bar{B}$ , Z, $\bar{Z}$ |
| Çıkış sinyali tipi   | Push-Pull, TTL, High Linedriver veya Linedriver         |
| Besleme voltajı      | 5 - 24 VDC, 5 VDC                                       |
| Güç tüketimi(yüksüz) | < 40 mA (24 VDC)  |
| Elektriksel bağlantı | 2.5 m kablo (standart)                                  |
| Maks. hız            | 2 m/s   |
| Gövde malzemesi      | Alüminyum   |
| Ağırlık              | < 500 gr.   |
| IP koruma sınıfı     | IP 65   |
| Çalışma sıcaklığı    | -20°C ... +80°C   |
| Saklama sıcaklığı    | -30°C ... +90°C   |

### Mekanik Özellikler



### Push-Pull Kablo Çıkışı

+V : Kahverengi  
0V : Beyaz  
GND : Toprak  
Ch A : Sarı  
Ch B : Yeşil  
Ch Z : Gri

### TTL - High Linedriver - Linedriver Kablo Çıkışı

+V : Kahverengi  
0V : Beyaz  
GND : Toprak  
Ch A : Sarı  
Ch B : Yeşil  
Ch Z : Gri  
Ch A inv. : Mavi  
Ch B inv. : Kırmızı  
Ch Z inv. : Pembe

### Sipariş Prosedürü

| Model | Kasa tipi | Ölçme boyu    | Çıkış   | Çözünürlük                                       | Besleme voltajı             | Çıkış sinyali                                 | Konnektör / Kablo  | Kablo çıkışı                        |
|-------|-----------|---------------|---|--|-----------------------------|---|--|-------------------------------------|
| DWEM  | 1         | 100           | LTP   | P1000  | V3                          | Z   | 2M5  | R                                   |
| DWEM  | 1         | 100 - 1200 mm | TT : TTL<br>LD : Linedriver<br>LTP : Push-Pull<br>HLD : High Linedriver | P1000 : 0,2 mm / pulse<br>P2000 : 0,1 mm / pulse | V1 : 5 VDC<br>V3 : 5-24 VDC | Z : A, B, Z<br>B : A, B, Z<br>ZZ : AA, BB, ZZ | 2M5: 2.5 metre kablo<br>5M : 5 metre kablo<br>8M : 8 metre kablo<br>10M : 10 metre kablo | R: Yandan<br>A: Arkadan (opsiyonel) |