

İNKREMENTAL

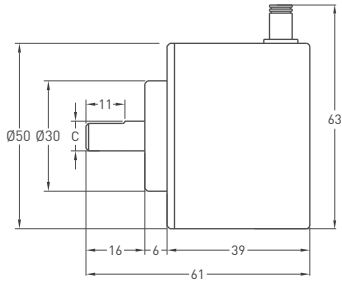
- 50 mm gövde çapı
- 100 - 150 - 200 - 360 - 400 - 500 - 600 - 720 - 1000 - 1024
1800 - 2000 - 2048 - 2500 - 3600 - 4000 - 4096 - 5000 ppr.
- Push-Pull, TTL, Linedriver veya HLD çıkış
- Mil çapı 6 - 8 - 10 mm
- 3500 rpm maks.



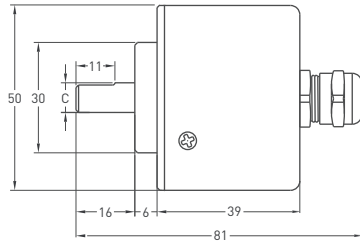
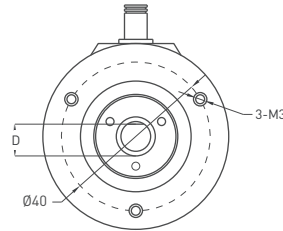
Teknik Özellikler

Çözünürlük	100 - 5000 ppr.
Çıkış kanalları	A, B, Z veya A,Ā, B,Ē, Z,Z̄
Çıkış tipi	Push-Pull, TTL, Linedriver, HLD
Besleme voltajı	5 VDC , 8-24 VDC veya 5-24 VDC
Güç tüketimi (yüksüz)	< 40 mA (24 VDC)
Kablo	2,5 metre (standart) 5 kanal + shield (Push-Pull) 2,5 metre (standart) 8 kanal + shield (Linedriver)
Maks. şaft yükü yandan arkadan	100 N 60 N
Maks. hız	3500 rpm (5000 ppr. 700 rpm'e kadar)
Mil çapı	Ø6 - 8 - 10 mm
Mil malzemesi	Paslanmaz çelik
Gövde çapı	Ø50 mm
Gövde malzemesi	Alüminyum ve boyalı çelik
IP koruma sınıfı	IP 54
Çalışma sıcaklığı	-20°C ... +80°C
Saklama sıcaklığı	-30°C ... +90°C

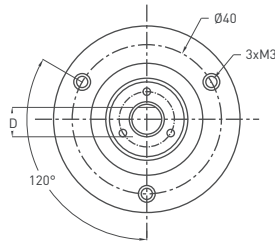
Mekanik Özellikler



Mil Tipi / Yandan



Mil Tipi / Arkadan



Push - Pull Kablo Çıkış

+V : Kahverengi
0V : Beyaz
GND : Shield
Ch A : Sarı
Ch B : Yeşil
Ch Z : Gri

TTL - HLD - Linedriver Kablo Çıkış

+V : Kahverengi
0V : Beyaz
GND : Shield
Ch A : Sarı
Ch B : Yeşil
Ch Z : Gri
Ch A inv. : Mavi
Ch B inv. : Kırmızı
Ch Z inv. : Pembe

PRI 50	R (mil)	
	C	D
	Ø6mm	5,50mm
Ø8mm	7,30mm	
Ø10mm	9,00mm	

Sipariş Prosedürü

Model	Gövde çapı	Gövde tipi	Mil çapı	Çıkış tipi	Çözünürlük	Çıkış kanalları	Besleme voltajı	Konnektör / Kablo	Kablo çıkışı
PRI	50	A	R8	HLD	1024	Z	V3	2M5	R
PRI	50: 50 mm	A : Sıkma flanş	R6 : 6mm R8 : 8mm R10 : 10mm	LTP : Push-Pull LD : Linedriver HLD : High Linedriver TT : TTL	100 - 5000 ppr.	Z : A, B, Z B : A, B Z̄ : ĀĀ, B̄B̄, Z̄Z̄	V1 : 5 VDC V2 : 8 - 24 VDC V3 : 5 - 24 VDC	2M5 : 2,5 metre kablo 5M : 5 metre kablo 8M : 8 metre kablo 10M : 10 metre kablo C12 : 12 pin konnektör	R : Yandan A : Arkadan

Lütfen dikkat:

Bu veri sayfasındaki özellikler ve bilgiler, belirli uygulamalardan kaynaklanan tüm özel talepleri kapsayabilir. Bu nedenle, ürün özelliklerinin kapsamlı bir açıklamasını oluşturamazlar. OPKON ürünlerimizin yanlış uygulanmasından kaynaklanan hasarlar için sorumluluk kabul etmez. Kullanıcı, kullandıkları ürünlerin kendi uygulamalarına uygun olduğunu sağlamakla sorumludur.