

PRI 58SH/H

Optik Rotary İnkremental Enkoder (Yarı delik / Tam delik)



İNKREMENTAL

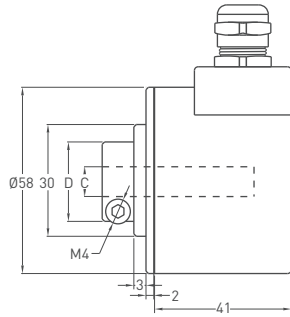
- 58 mm gövde çapı
- Tam delik veya yarı delik gövde
- 100 - 150 - 200 - 360 - 400 - 500 - 600 - 720 - 1000 - 1024
1800 - 2000 - 2048 - 2500 - 3600 - 4000 - 4096 - 5000 ppr.
- Push-Pull, TTL, Linedriver veya HLD çıkış
- Mil çapı 6 - 8 - 10 - 12 - 14 - 15 mm
- 3500 rpm maks.



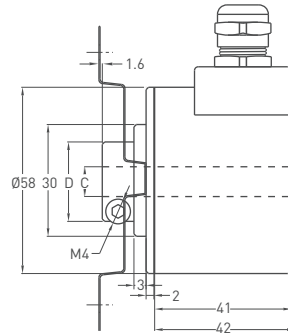
Teknik Özellikler

Çözünürlük	100 - 5000 ppr.
Çıkış kanalları	A, B, Z veya A,Ā, B,Ā, Z, Z̄
Çıkış tipi	TTL, Linedriver, Push-Pull, HLD
Besleme voltajı	5 VDC veya 5-24 VDC veya 8-24 VDC
Güç tüketimi (yüksez)	<40 mA (24 VDC)
Kablo	2,5 metre (standart) 5 kanal + shield (Push-Pull) 2,5 metre (standart) 8 kanal + shield (Linedriver)
Maks. şaft yükü yandan arkadan	100 N 60 N
Maks. hız	3500 rpm
Mil çapı	Ø6 - 8 - 10 - 12 - 14 - 15 mm
Mil malzemesi	Paslanmaz çelik
Gövde çapı	Ø58 mm
Gövde malzemesi	Alüminyum ve boyalı çelik
IP koruma sınıfı	IP 54
Çalışma sıcaklığı	-20°C ... +80°C
Saklama sıcaklığı	-30°C ... +90°C

Mekanik Özellikler



SH Tipi (Yandan)



H Tipi (Yandan)

PRI 58SH / H	SH / H (yarı delik) / (tam delik)	
	C	D
	Ø6mm	20mm
	Ø8mm	22mm
	Ø10mm	23,5mm
	Ø12mm	23,5mm
	Ø14mm	29,5mm
	Ø15mm	29,5mm

Push-Pull Kablo Çıkış

+V : Kahverengi
0V : Beyaz
GND : Shield
Ch A : Sarı
Ch B : Yeşil
Ch Z : Gri

TTL - HLD - Linedriver Kablo Çıkış

+V : Kahverengi
0V : Beyaz
GND : Shield
Ch A : Sarı
Ch B : Yeşil
Ch A inv: Mavi
Ch B inv: Kırmızı
Ch Z inv: Pembe

Sipariş Prosedürü

Model	Gövde çapı	Gövde tipi	Delik çapı	Çıkış tipi	Çözünürlük	Çıkış sinyali	Besteme voltajı	Konnektör / Kablo	Kablo çıkış
PRI	58	SH	8	HLD	1024	Z	V2	2M5	R
PRI	58: 58 mm	SH : Yarı delik H : Tam delik	6 : 6mm 8 : 8mm 10 : 10mm 12 : 12mm 14 : 14mm 15 : 15mm	LTP : Push-Pull LD : Linedriver HLD : High Linedriver TT : TTL	100 - 5000 ppr.	Z : A, B, Z B : A, B ZZ : AĀ, BĀ, Z̄	V1 : 5 VDC V2 : 8 - 24 VDC V3 : 5 - 24 VDC	2M5 : 2,5 metre kablo 5M : 5 metre kablo 8M : 8 metre kablo 10M : 10 metre kablo C12 : 12 pin konnektör	R : Yandan

Lütfen dikkat:

Bu veri sayfasındaki özellikler ve bilgiler, belirli uygulamalardan kaynaklanan tüm özel talepleri kapsayabilir. Bu nedenle, ürün özelliklerinin kapsamlı bir açıklamasını oluşturamazlar. OPKON ürünlerimizin yanlış uygulanmasından kaynaklanan hasarlar için sorumluluk kabul etmez. Kullanıcı, kullandıkları ürünlerin kendi uygulamalarına uygun olduğunu sağlamakla sorumludur.