

İNKREMENTAL

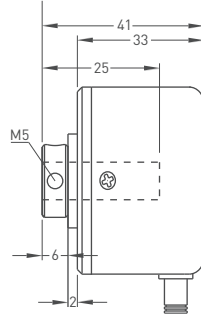
- 40 mm gövde çapı
- 300 - 360 - 400 - 500 - 512 - 600 - 625 - 720 - 800 - 1000
1024 - 1250 ppr.
- Push-Pull, TTL, Linedriver, HLD çıkış
- Mil çapı 6 - 8 mm
- 3500 rpm maks.



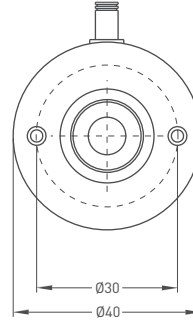
Teknik Özellikler

Çözünürlük	300 - 1250 ppr.
Çıkış kanalları	A, B, Z veya A,Ā, B,Ā, Z, Z̄
Çıkış tipi	Push-Pull, TTL, Linedriver, HLD
Besleme voltajı	5 VDC, 5 - 24 VDC, 8 - 24 VDC
Güç tüketimi (yandan)	< 40 mA (24 VDC)
Kablo	1,5 metre (standart) 5 kanal + shield (Push-Pull) 1,5 metre (standart) 8 kanal + shield (Linedriver)
Maks. shaft yükü yandan	80 N
Maks. hız	3500 rpm
Mil çapı	Ø6 - 8 mm
Mil malzemesi	Paslanmaz çelik
Gövde çapı	Ø40 mm
Gövde malzemesi	Alüminyum ve boyalı çelik
IP koruma sınıfı	IP 54
Çalışma sıcaklığı	-20°C ... +80°C
Saklama sıcaklığı	-30°C ... +90°C

Mekanik Özellikler



Mil tipi / Radial



Push - Pull Kablo Çıkış

+V : Kahverengi
0V : Beyaz
GND : Shield
Ch A : Sarı
Ch B : Yeşil
Ch Z : Gri

TTL - HLD - Linedriver Kablo Çıkış

+V : Kahverengi
0V : Beyaz
GND : Shield
Ch A : Sarı
Ch B : Yeşil
Ch Z : Gri
Ch A inv.: Mavi
Ch B inv.: Kırmızı
Ch Z inv.: Pembe

Sipariş Prosedürü

Model	Gövde çapı	Gövde tipi	Mil çapı	Çıkış tipi	Çözünürlük	Çıkış kanalları	Besleme voltajı	Konnektör / Kablo	Kablo çıkış
PRI	40	SH	8	HLD	1024	Z	V3	2M5	R
PRI	40: 40 mm	SH : Yarı delik	R6 : 6mm R8 : 8mm	LTP : Push-Pull LD : Linedriver HLD : High Linedriver TT : TTL	300 - 1250 ppr.	Z : A, B, Z B : A, B Z̄ : ĀĀ, B̄B̄, Z̄Z̄	V1 : 5 VDC V2 : 8 - 24 VDC V3 : 5 - 24 VDC	2M5 : 2,5 metre kablo 5M : 5 metre kablo	R : Yandan