

MRI 50A

Manyetik İnkremental Enkoder



İNKREMENTAL

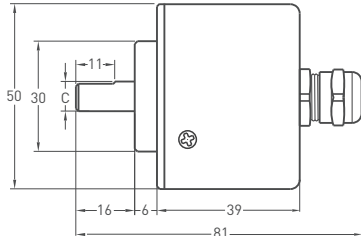
- 50 mm gövde çapı
- Manyetik inkremental enkoder
- Pulse seçenekleri:
4 - 8 - 16 - 20 - 25 - 32 - 40 - 50 - 66 - 80 - 100 - 125 - 128 - 160
200 - 250 - 256 - 400 - 500 - 512 - 800 - 1000 - 1024 ppr.
- IP 54 koruma sınıfı



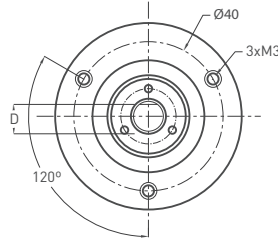
Teknik Özellikler

Ölçme tipi	Manyetik inkremental temassız
Çözünürlük	4 - 1024 ppr.
Çıkış kanalları	A, B, Z veya A, \bar{A} , B, \bar{B} , Z, \bar{Z}
Çıkış tipi	Push-Pull, TTL, Linedriver veya Highlinedriver
Besleme voltajı	8-24 VDC (standart) veya 5 VDC (opsiyonel)
Güç tüketimi (yük­süz)	< 40 mA (24 VDC)
Elektriksel bağlantı	2,5 metre kablo (standart)
Maks. şaft yükü yandan	100 N
arkadan	60 N
Maks. hız	3500 rpm
Mil çapı	Ø6 - 8 - 10 mm
Mil malzemesi	Paslanmaz çelik
Gövde çapı	Ø50 mm
Gövde malzemesi	Alüminyum ve boyalı çelik
IP koruma sınıfı	IP 54
Çalışma sıcaklığı	-20°C ... +80°C
Saklama sıcaklığı	-30°C ... +90°C

Mekanik Özellikler



Mil Tipi / Arkadan

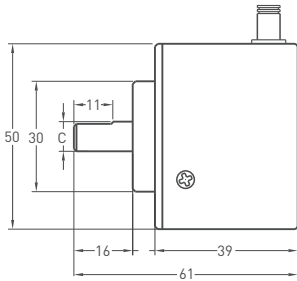


Push - Pull Kablo Çıkış

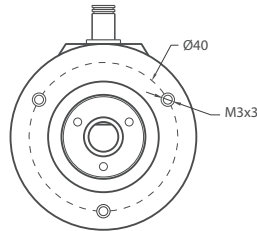
+V	: Kahverengi
0V	: Beyaz
GND	: Shield
Ch A	: Sarı
Ch B	: Yeşil
Ch Z	: Gri

TTL - HLD - Linedriver Kablo Çıkış

+V	: Kahverengi
0V	: Beyaz
GND	: Shield
Ch A	: Sarı
Ch B	: Yeşil
Ch Z	: Gri
Ch A inv.	: Mavi
Ch B inv.	: Kırmızı
Ch Z inv.	: Pembe



Mil Tipi / Yandan



MRI 50A	R (mil)	
	C	D
	Ø6 mm	5,50 mm
	Ø8 mm	7,30 mm
	Ø10 mm	9,00 mm

Sipariş Prosedürü

Model	Gövde çapı	Gövde tipi	Mil çapı	Çıkış tipi	Çözünürlük	Çıkış kanalları	Besleme voltajı	Konnektör / Kablo	Kablo çıkışı
MRI	50	A	R8	HLD	500	Z	V3	2M5	R
MRI	50 mm	A : Sıkma flanş AW : Su sızdırmaz	R6 : 6 mm R8 : 8 mm R10 : 10 mm	TT : TTL LD : Linedriver LTP : Push-Pull HLD : High Linedriver	4 - 1024 ppr.	Z : A, B, Z B : A, B Z \bar{Z} : $\bar{A}\bar{A}$, $\bar{B}\bar{B}$, $\bar{Z}\bar{Z}$	V1 : 5V DC V2 : 8 - 24V DC	2M5 : 2,5 metre kablo 5M : 5 metre kablo 8M : 8 metre kablo 10M : 10 metre kablo	R : Yandan A : Arkadan

Lütfen dikkat:

Bu veri sayfasındaki özellikler ve bilgiler, belirli uygulamalardan kaynaklanan tüm özel talepleri kapsayabilir. Bu nedenle, ürün özelliklerinin kapsamlı bir açıklamasını oluşturamazlar. OPKON ürünlerimizin yanlış uygulanmasından kaynaklanan hasarlar için sorumluluk kabul etmez. Kullanıcı, kullandıkları ürünlerin kendi uygulamalarına uygun olduğunu sağlamakla sorumludur.